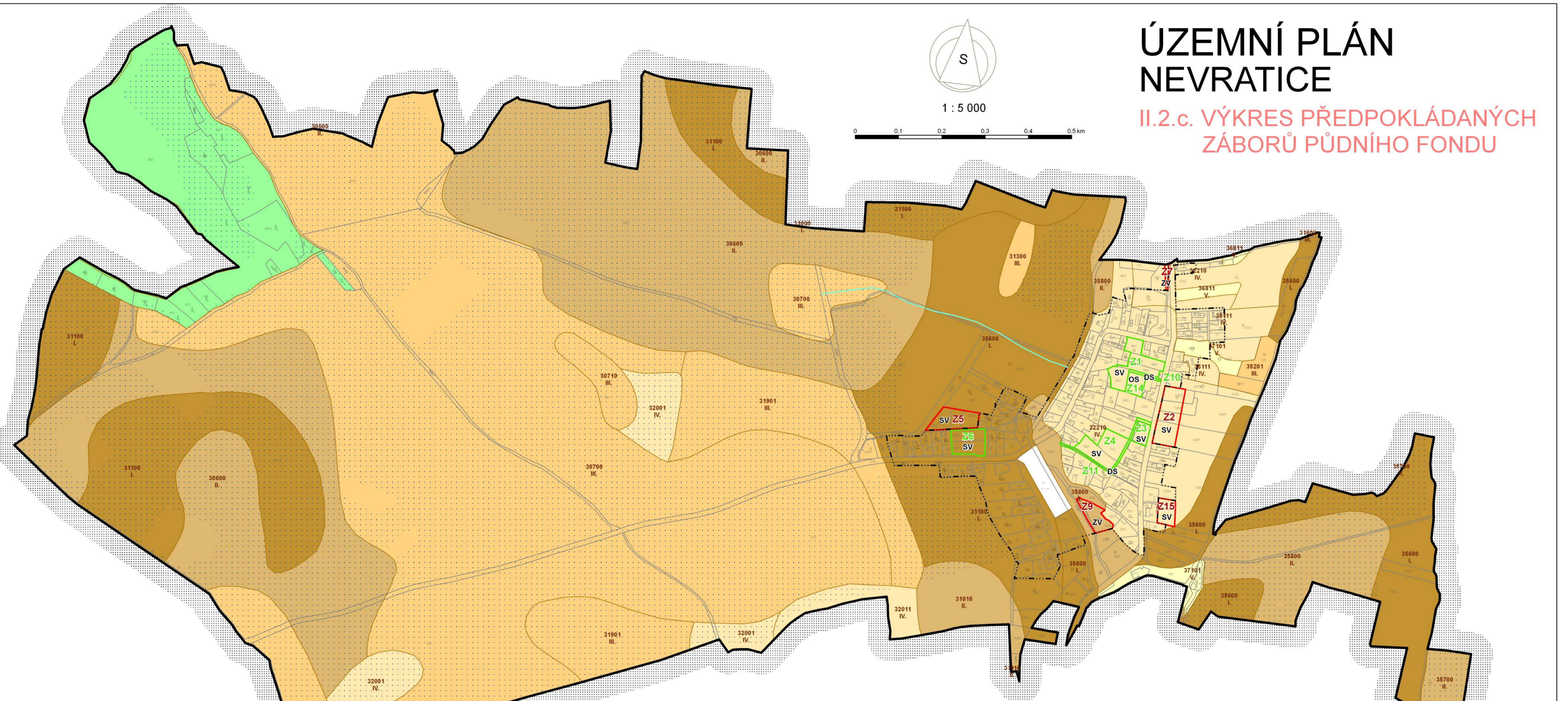


1 : 5 000



ÚZEMNÍ PLÁN NEVRATICE

II.2.c. VÝKRES PŘEDPOKLÁDANÝCH ZÁBORŮ PŮDNÍHO FONDU



ZEMĚDĚLSKÝ PŮDNÍ FOND

8.34.44	kód BPEJ
v.	třída ochrany
	hranice BPEJ
	zemědělská půda s třídou ochrany I.
	zemědělská půda s třídou ochrany II.
	zemědělská půda s třídou ochrany III.
	zemědělská půda s třídou ochrany IV.
	zemědělská půda s třídou ochrany V.

PLOCHY LESNÍ

	pozemky určené k plnění funkce lesa
--	-------------------------------------

Z - označení zastavitelných ploch

- 1 zábor půdního fondu dle Společného metodického doporučení MMR a MŽP (srpen 2013)
- 2 zábor půdního fondu nad rámec Společného metodického doporučení MMR a MŽP (srpen 2013)

Bílé plochy podél PUPFL vycházejí z nesouladu dat BPEJ s daty mapového podkladu a v ostatních bílých plochách není BBEJ s třídou ochrany

SV, ZV, ... kód způsobu využití ploch změn

HRANICE

	hranice řešeného území
	zastavěné území k 11. 1. 2012
	číslo záboru půdního fondu 1
	číslo záboru půdního fondu 2

INVESTICE DO PŮDY

	otevřené hlavní odvodňovací zařízení
	plochy odvodnění

ODPOVĚDNÝ ZÁSTUPCE PROJEKTANTA Ing.arch. Alena Koutová	PROJEKTANT kolektiv zhotovitele KRAJ	SPOLUPRÁCE OBEC Nevratice	 SURPMO, a.s. 110 00 Praha 1 Opletalova 1626/36
OBJEDNATEL/PORIZOVATEL Obec Nevratice/ Městský úřad Hořice	KRAJ Královéhradecký	OBEC Nevratice	Projektové středisko 500 03 Hradec Králové Třída ČSA 219
Odůvodnění Územního plánu Nevratice			Zakázkové číslo 03817414
Výkres předpokládaných záborů půdního fondu			ÚČELOVÝ STUPEŇ ÚPD FORMÁT PROFESE URB DATUM 04/2014 MĚŘÍTKO ČÍSLO 1 : 5 000 II.2.c.